

WinSave

-

Datensicherung

Einstellungen super einfach und schnell vornehmen



The screenshot shows the 'WinSave Datensicherung' window with the 'Einstellung1' tab selected. The interface includes fields for 'Namens-Kürzel' (set to 'GK'), 'Backup-Quelle auswählen' (with a path field and drive checkboxes), 'Zielverzeichnis für Backups' (with drive 'F' and directory 'WINSAVEB'), and 'anzuhaltenen Voll-Sicherungen' (set to '12').

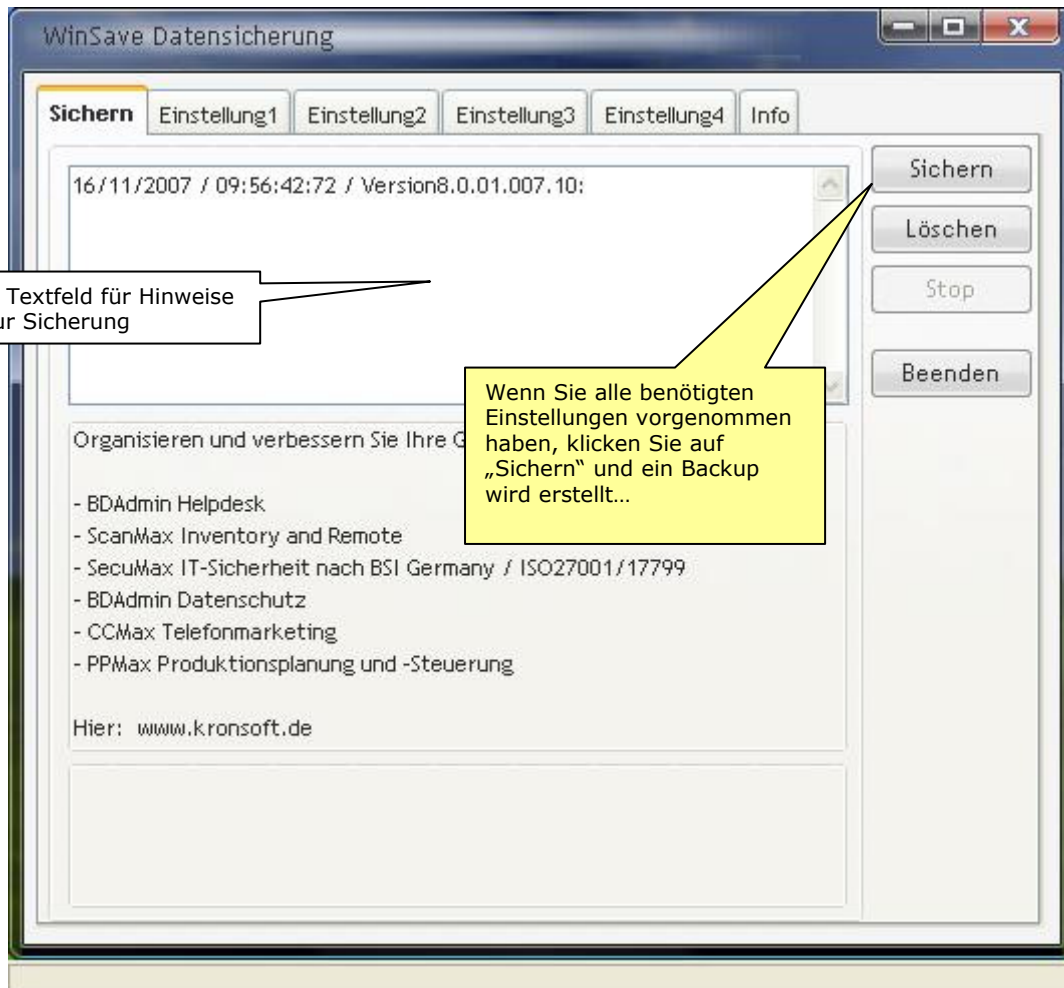
1. Geben Sie hier z.B. Ihre Initialen ein.

2. Bestimmen Sie, ob Sie einen Ordner oder mehrere oder ein oder mehrere Laufwerk(e) sichern möchten.

3. Geben Sie hier das Laufwerk und das Verzeichnis an, in dem Ihre Datensicherung abgelegt wird.

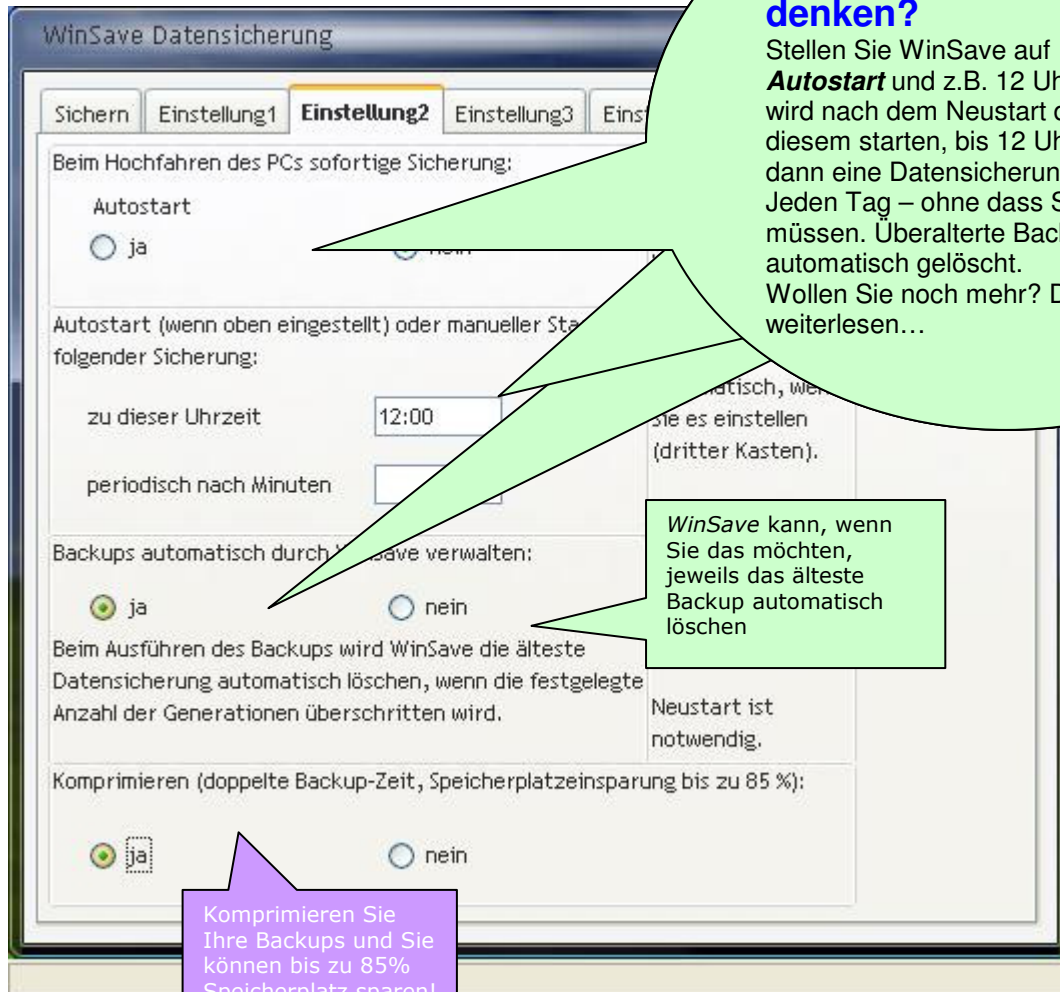
Hier können Sie festlegen, wie viele Sicherungen ständig vorgehalten werden.

Backup erstellen





Automatische Backups



Warum sollen Sie an alles denken?

Stellen Sie WinSave auf **Autostart** und z.B. 12 Uhr. WinSave wird nach dem Neustart des PC's mit diesem starten, bis 12 Uhr warten und dann eine Datensicherung fahren. Jeden Tag – ohne dass Sie eingreifen müssen. Überalterte Backups werden automatisch gelöscht. Wollen Sie noch mehr? Dann weiterlesen...

WinSave kann, wenn Sie das möchten, jeweils das älteste Backup automatisch löschen

Komprimieren Sie Ihre Backups und Sie können bis zu 85% Speicherplatz sparen! Allerdings benötigt WinSave die doppelte Backup Zeit.

Jede Menge Zeit und Festplattenplatz einsparen!



Durch inkrementelles oder differentielles Backup sparen Sie Speicherplatz und Zeit, da nur geänderte Dateien gesichert werden und deshalb der Backup-Prozess erheblich verkürzt wird.

Wenigstens eine Vollsicherung fährt WinSave immer automatisch!

The screenshot shows the 'WinSave Datensicherung' window with the 'Einstellung4' tab selected. Under 'Wählen Sie die Sicherungs-Art:', three radio buttons are visible: 'Voll-Sicherung (Default)', 'Inkrementelles Backup' (which is selected), and 'Differenz-Backup'. Below these are three explanatory text blocks: 'Voll-Sicherung = immer alle Dateien sichern (Default)', 'Inkrementelles Backup = zuerst Voll-Sicherung, danach jede seit dem letzten Backup veränderte Datei', and 'Differenz-Backup = zuerst Vollsicherung, danach immer nur die geänderten Dateien seit der letzten Vollsicherung geänderte'. There are also input fields for 'Sicherungs-Generationen' and 'Sicherung immer nach soviel Tagen', both set to '3'. Two callout bubbles are present: a yellow one for 'Inkrementell' and a green one for 'Differenz'.

Inkrementell:
1 Vollsicherung
danach jede geänderte Datei nur 1 x.

Differenz:
1 Vollsicherung
danach alle geänderten Dateien seit der Vollsicherung.

Restore. Der Fall der Fälle!

Sie möchten Datensicherungen zurückholen?

Kein Problem...



Öffnen Sie WinSaveR:

Doppelklicken Sie die Datensicherung, aus der Sie Dateien wiederherstellen möchten.

Im zweiten Fenster markieren Sie die Dateien oder die Ordner, die wiederhergestellt werden sollen.

Dann Klick auf den Button „Restore“

Ende.

Stand 30.11.2007