

**sensCopy**

-

# Backup- Software

**sensCopy kopiert komplette Laufwerke auf ein anderes Laufwerk.**

**Das kann auch der Windows-Explorer?**

**Das stimmt, aber wenn Sie mit sensCopy arbeiten und z.B. die Laufwerke K und L mit zusammen ca. 25 GByte auf die externe Festplatte sichern (kopieren) können Sie im Gegensatz zum Windows-Copy noch ungestört am PC arbeiten.**

**sensCopy legt zwischen jedem Kopiervorgang (nach jeder Datei, die kopiert wurde) eine kleine unmerkliche Pause ein, die dafür sorgt, dass die Systembelastung „unten“ bleibt.**

**Wenn Sie Ihre Daten wöchentlich oder monatlich „komplett“ sichern, kann sensCopy eine gute Hilfe für Sie sein.**

**Besonders komfortabel und leicht ist das Zurückholen von gesicherten Dateien. Da die Dateien 1 zu 1 kopiert und nicht komprimiert oder verschlüsselt abgelegt sind, reicht ein einfaches Kopieren und Zurückstellen ins ursprüngliche Verzeichnis.**

**sensCopy sichert nicht das C-Laufwerk.**

**Sollten Sie Nutzdaten (Bilder, Mails, Buchhaltung,...) auf Laufwerk C haben, organisieren Sie Ihren PC um. Auf C gehören keine Nutzdaten ... nur das Betriebssystem.**

**Wir wünschen viel Erfolg mit sensCopy.**



**Sichern Sie ein oder mehrere Laufwerke gleichzeitig und arbeiten ungestört auf einem anderen Laufwerk weiter.**

The screenshot shows the 'sensitiveCopy [1.3]' application window. It is divided into five numbered steps:

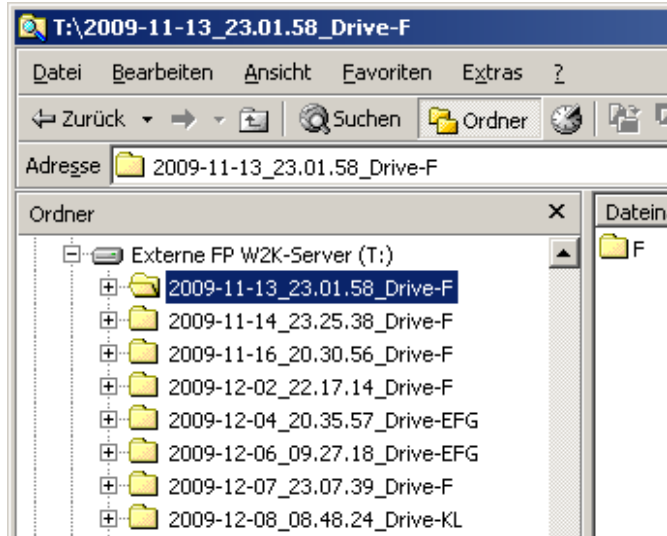
- 1. Wählen Sie die Quell-Laufwerke, deren Dateien gesichert werden**: A grid of checkboxes for drives D, G, K, N, E, I, L, O, F, J, M, T. Drives K and L are checked. A callout box points to this section: "Laufwerke, die gesichert werden sollen, auswählen." A text box on the right shows "Benötigter Platz in MByte" with the value "29.770,0".
- 2. Wählen Sie das Ziel-Laufwerk auf dem die zu sichernden Dateien abgelegt werden**: A grid of radio buttons for drives -, F, J, M, T, D, G, K, N, E, I, L, O. Drive T is selected. A callout box points to this section: "Sicherungs-Laufwerk auswählen." A text box on the right shows "Benötigter Platz in MByte" with the value "807.603,0".
- 3. Wählen Sie die Pause, die nach jeder gesicherten Datei eingelegt wird (in s)**: A slider and a text box showing "0,05". A callout box points to this section: "Pause einstellen. 0,05 Sekunden ist ein guter Wert. Die Pausen zwischen den einzelnen Kopiervorgängen ist jetzt so groß, dass die Systembelastung unmerklich bleibt. Man kann ungestört (auf D, E, F, usw.) weiterarbeiten."
- 4. Wählen Sie die Pause, die nach 1 MB...**: A slider and a text box showing "0".
- 5. Fehler beim Sichern**: An empty text area.

At the bottom of the window, there are buttons for "Info", "Sichern", and "Abbrechen". A summary box on the right states: "Die Einstellungen ergeben diese zusätzliche Sicherungszeit".



## Zurückholen von Dateien

Das Zurückholen von Dateien geschieht über den Windows-Explorer.



Holen Sie Ihre Dateien über den Windows-Explorer wie gewohnt per Copy und Paste zurück.

**Ende.**

**Stand 15.12.2009**